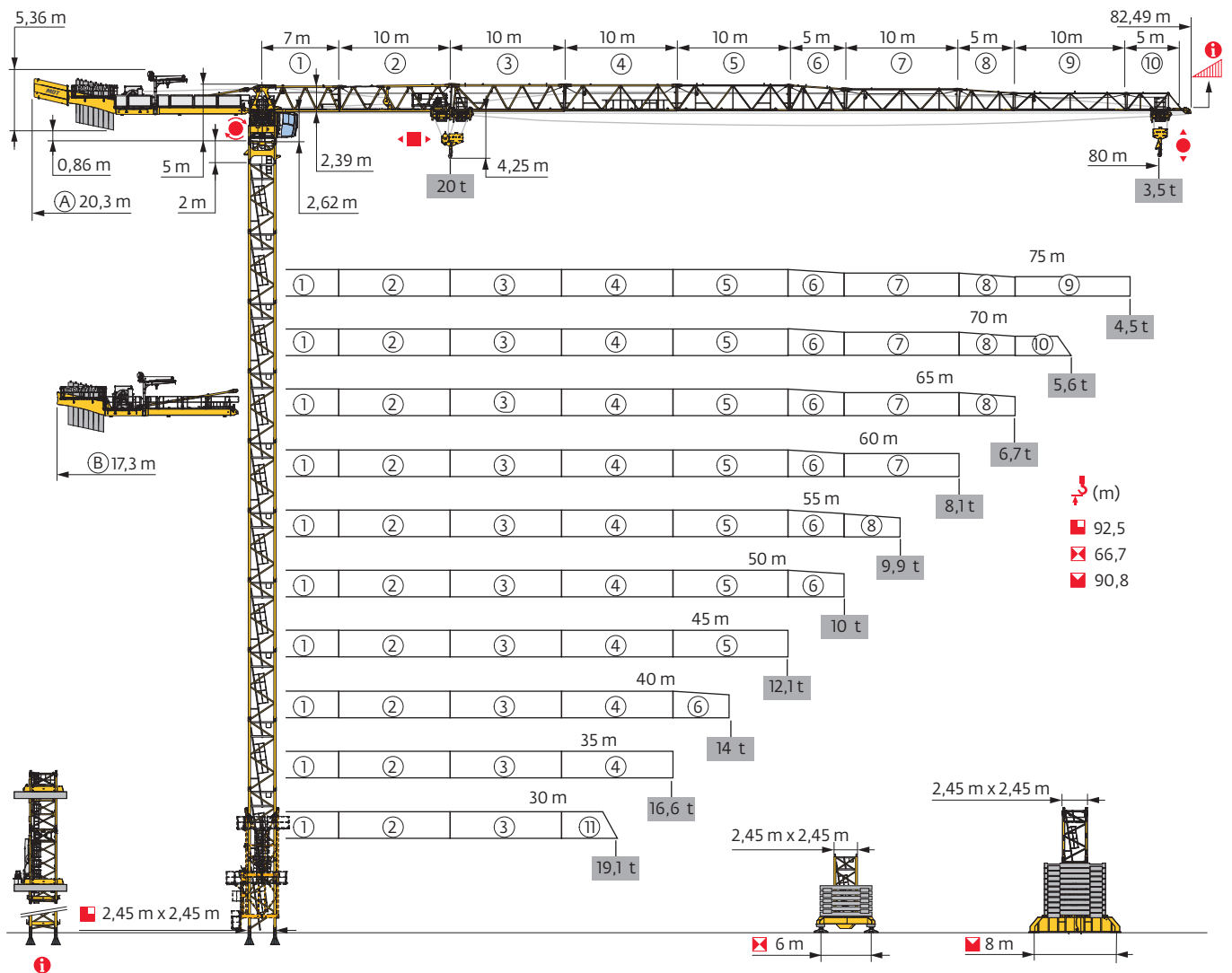


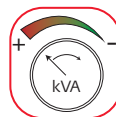
MDT 489 M20



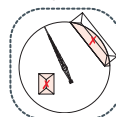
Potain Plus



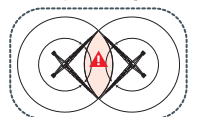
Power Control




Top Site




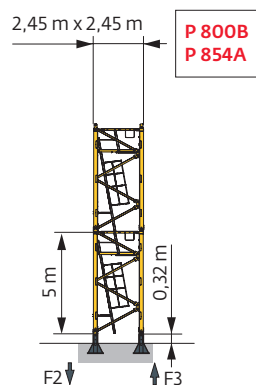
Top Tracing 3




Mât - Réactions / Mast - Reaktionskräfte / Mast - Reactions / Mástil - Reacciones / Torre - Reazioni
Tramo - Reacções / Реакция опор мачты


□ 2,45 m - P 800B												
RAYAL (m)	30	35	40	45	50	55	60	65	70	75	80	
↓ (m)	77,5	79,1	77,5	77,5	77,5	77,5	75,8	75,8	75,8	72,5	72,5	
↓/P+ (m)	77,5	79,1	77,5	77,5	77,5	77,5	75,8	75,8	75,8	72,5	72,5	
	2 m	1	1	1	1	1	1	1	1	1	1	
	3,33 m	2	1	2	2	2	0	0	0	2	2	
	5 m	14	15	14	14	14	14	15	15	15	13	
F2 (t)	●	252	254	254	253	243	258	250	247	254	246	244
	■	336	344	338	343	342	346	329	334	342	335	337
F3 (t)	●	171	170	167	164	162	165	157	154	160	153	150
	■	263	268	261	263	262	263	246	250	258	251	252


□ 2,45 m - P 854A												
RAYAL (m)	30	35	40	45	50	55	60	65	70	75	80	
↓ (m)	92,5	92,5	92,5	90,8	90,8	90,8	90,8	90,8	89,1	87,5	87,5	
↓/P+ (m)	92,5	92,5	92,5	90,8	90,8	90,8	90,8	90,8	89,1	87,5	87,5	
	2 m	1	1	1	1	1	1	1	1	1	1	
	3,33 m	2	2	2	0	0	0	0	1	2	2	
	5 m	17	17	17	18	18	18	18	18	17	16	16
F2 (t)	●	302	300	304	296	285	300	302	301	306	302	304
	■	500	497	503	483	471	481	484	484	483	481	486
F3 (t)	●	207	204	204	196	187	196	196	197	200	198	199
	■	414	407	412	391	382	387	388	389	386	387	391





❗ Accès motorisés : compositions de mât, de lest de base et réactions adaptées. / Motorisierter Zugang vom : Mastzusammensetzung, Grundballast und Reaktionskräfte sind angepasst. / Motorized accesses: adapted mast composition, base ballast and reactions. / Acceso a cabina con elevador: Adaptación de composición de mástil, lastre de base y reacciones. / Accessi motorizzati: composizioni elementi torre, zavorre di base e reazioni aggiornate. / Acessos motorizados: composições de coluna, lastro da base e reacções adaptadas. / Лифты : адаптированная композиция мачты, базовый балласт и нагрузки.


2,45 m - ZX 6830 - 

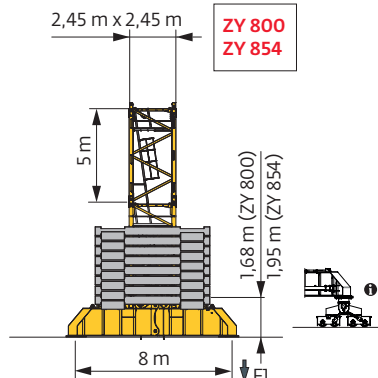
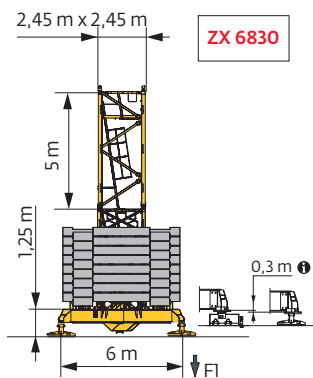
ΔΔΔΔ (m)	30	35	40	45	50	55	60	65	70	75	80
r_s (m)	58,4	60,1	58,4	58,4	66,7	61,7	63,4	63,4	61,7	61,7	61,7
r_s/P_r (m)	56,7	58,4	56,7	56,7	66,7	56,7	56,7	61,7	58,4	60,1	61,7
	2 m	1	1	1	1	1	1	1	1	1	1
	3,33 m	2	1	2	0	0	2	2	0	0	0
	5 m	10	11	10	10	13	12	11	11	12	12
Fl (t)	● 140	142	142	141	143	143	142	143	143	142	143
	■ 131	135	133	133	166	143	154	157	151	162	164

2,45 m - ZY 800 - 

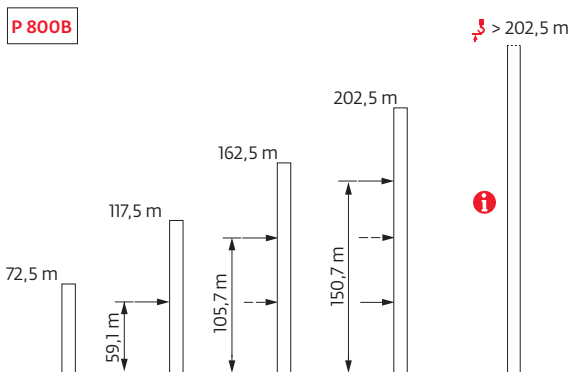
ΔΔΔΔ (m)	30	35	40	45	50	55	60	65	70	75	80
r_s (m)	77,2	77,2	77,2	77,2	77,2	77,2	75,5	75,5	73,8	72,2	72,2
r_s/P_r (m)	77,2	75,5	73,8	67,2	77,2	68,8	75,5	75,5	73,8	72,2	72,2
	2 m	1	1	1	1	1	1	1	1	1	1
	3,33 m	0	0	0	0	0	1	1	2	0	0
	5 m	15	15	15	15	15	15	14	14	13	14
Fl (t)	● 148	146	148	150	146	151	149	149	148	145	146
	■ 185	182	186	189	190	192	186	190	188	185	189

2,45 m - ZY 854 - 

ΔΔΔΔ (m)	30	35	40	45	50	55	60	65	70	75	80
r_s (m)	90,8	90,8	90,8	89,1	89,1	89,1	89,1	87,4	87,4	85,8	85,8
r_s/P_r (m)	90,8	90,8	90,8	89,1	89,1	89,1	89,1	87,4	87,4	85,8	85,8
	2 m	1	1	1	1	1	1	1	1	1	1
	3,33 m	1	1	1	2	2	2	2	0	0	1
	5 m	17	17	17	16	16	16	16	17	17	16
Fl (t)	● 195	194	196	195	191	200	199	190	196	194	198
	■ 277	276	281	275	274	279	280	268	275	276	277



Ancrages / Verankerungen / Anchorages / Anclajes / Ancoraggi
Ancoragem / нкре



Lest de base / Grundballast / Base ballast / Lastre de base / Zavorra di base
 Lastro da base / Базовый Балласт

⚖️ (t) / 📏 2,45 m - ZX 6830 - 🚛

▲▼▲ (m)	30	35	40	45	50	55	60	65	70	75	80
66,7	131										
63,4					121		121	121			
61,7					121	131	121	121	131	131	131
60,1		141			111	121	111	121	131	131	131
58,4	141	141	141	131	111	121	111	121	131	131	131
53,4	141	141	131	131	101	121	111	111	121	121	121
48,4	131	131	131	121	91	111	101	111	121	121	121
43,4	121	121	111	111	91	101	91	111	121	111	121
38,4	111	111	111	101	81	101	81	101	111	111	111
33,4	111	111	101	101	81	101	81	101	111	111	111
28,4	111	111	101	101	81	101	81	101	111	101	111
23,4	111	111	101	101	81	91	81	101	111	101	111

⚖️ (t) / 📏 2,45 m - ZY 800 - 🚛

▲▼▲ (m)	30	35	40	45	50	55	60	65	70	75	80
77,2	120	108	108	108	108	108					
75,5	108	96	96	96	96	96	96	96			
73,8	96	96	96	96	84	84	84	84	96		
72,2	84	84	84	72	72	72	72	72	84	96	96
67,2	84	72	72	72	48	60	60	48	60	60	72
62,2	72	72	72	60	48	48	48	48	60	60	72
57,2	72	60	60	60	36	48	36	48	60	60	60
52,2	60	60	60	48	36	48	36	48	60	60	60
47,2	60	48	48	48	36	48	36	48	60	60	60
42,2	48	48	48	36	36	48	36	48	48	60	60
37,2	48	36	36	36	36	48	36	48	48	48	60
32,2↓	48	36	36	36	36	48	36	48	48	48	48
22,2	48	36	36	36	36	48	36	48	48	48	48

⚖️ (t) / 📏 2,45 m - ZY 854 - 🚛

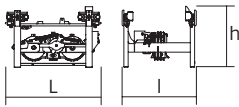
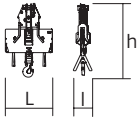
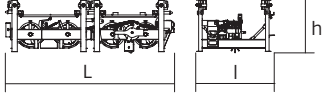
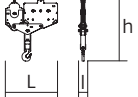
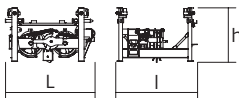
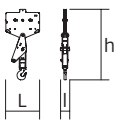
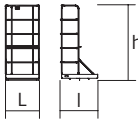
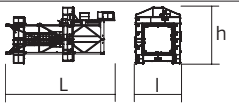
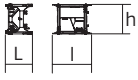
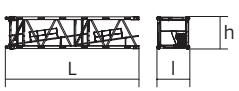
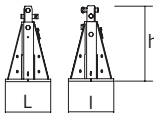
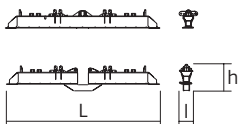
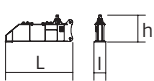

▲▼▲ (m)	30	35	40	45	50	55	60	65	70	75	80
90,8	216	204	204								
89,1	204	192	204	204	204	204	204				
87,4	180	180	180	180	180	180	180	180	192		
85,8	168	168	168	168	168	168	168	168	180	192	204
80,8	132	132	132	132	132	132	132	132	132	156	156
75,8	108	96	96	96	96	84	84	96	96	120	120
70,8	72	72	72	72	60	60	60	60	60	84	84
65,8	72	60	60	60	48	48	48	48	48	60	60
60,8	60	60	60	48	36	48	36	36	48	60	60
55,8	60	48	48	48	24	36	36	36	48	48	48
50,8	48	48	48	36	24	36	24	36	48	48	48
45,8	36	36	36	36	24	36	24	36	48	48	48
40,8	36	36	36	24	24	36	24	36	48	48	48
35,8	36	36	36	24	24	36	24	36	48	48	48
30,8↓	36	36	36	24	24	36	24	36	48	36	36
20,8	36	36	36	24	24	36	24	36	48	36	36

Encombremet et poids / Abmessungen und Gewicht / Dimensions and weight / Dimensiones y peso / Ingombro e peso
 dimensões e pesos / габаритные размеры и вес

Partie tournante / Drehender Kranteil / Slewing crane part / Parte giratoria
 Parte rotante / Parte rotativa / Поворотная часть : 80 m - 110/132 HPL™



Partie tournante / Drehender Kranteil / Slewing crane part Parte giratoria / Parte rotante / Parte rotativa / Поворотная часть	L (m)	l (m)	h (m)	kg (+/- 5%)	
Contre-flèche / Gegenausleger Counter-jib / Contra-flecha Controbraccio / Contra-lança Контр-стрела	 (A) 11,9 (B) 11,9	2,2	2,54	13600	
	 (A) 11,9 (B) 11,9	2,2	2,54	13200	
	 (A) 19,17 (B) 16,15	5,69	3,93	15100	
	 (A) 19,17 (B) 16,15	5,69	3,93	14700	
	 (A) 19,17 (B) 16,15	5,69	3,93	20960	
	 (A) 19,17 (B) 16,15	5,69	3,93	20560	
	 (A) 19,17 (B) 16,15	6,72	3,93	15600	
	 (A) 19,17 (B) 16,15	6,72	3,93	15100	
Treuil de levage (+ câble) / Hubwerk (+ Seil) Hoisting winch (+ rope) / Mecanismo de elevación (+ cabo) Argano di sollevamento (+ fune) Guincho de elevação (+ cabo) Подъемная лебедка (+ канатом)	 110/132 HPL™ 150/180 HPL™ GH	3,78 4,82	1,85 1,93	1,88 1,97	5860 8745
Cabine / Kabine Cab / Cabina Cabina / Cabina Кабина	 Ultra View	3,36	2,28	2,49	3000
Pivot / Krankopf Towerhead / Pivote Portaralla / Pivot Секция поворотной части	 2,45 m	2,76	2,48	2,89	11300
		7,04	2,48	2,89	14300
Elément de flèche / Auslegerement Jib section / Elemento de flecha Elemento di braccio / Elemento de lança Секция стрелы		8,48	1,59	2,47	6700
		10,37	2,24	2,5	6500
		10,37	1,38	2,49	3600
		10,28	1,38	2,44	3080
		10,25	1,38	2,44	2250
		10,27	1,38	2,03	1510
		10,17	1,38	1,73	1040
		5,3	1,38	2,38	1100
		5,2	1,38	1,98	660
		5,09	1,38	1,63	450
		5,18	1,38	2,43	1660
	1,67	1,57	0,58	260	

		L (m)	l (m)	h (m)	kg (+/- 5%)	
Chariot / Laufkatze Trolley / Carrello Carro / Carro-distribuidor Тележка		2,23	1,73	1,42	760	
Moufle / Hubflasche Pulley block / Aparejo Bozzello / Cadernal Полиспаст		1,56	0,58	2,44	850	
Chariot / Laufkatze Trolley / Carrello Carro / Carro-distribuidor Тележка		3,8	1,7	1,25	1120	
Moufle / Hubflasche Pulley block / Aparejo Bozzello / Cadernal Полиспаст		1,91	0,34	2,34	920	
Chariot / Laufkatze Trolley / Carrello Carro / Carro-distribuidor Тележка		2	1,7	1,25	600	
Moufle / Hubflasche Pulley block / Aparejo Bozzello / Cadernal Полиспаст		1,25	0,34	2,58	610	
Nacelle de chariot/ Arbeitsbühne an der Laufkatze Trolley inspection platform / Gondola de carro Navicella-carreliino/ Cesta do carro Платформа тележки		0,96	1,05	2,12	55	
Pyłóne / Kranturm / Crane tower Mástil / Torre / Torre Башня крана						
T 851		□2,45 m	11,18	4,84	5,8	15750
K 84/K 84-2		□2,45 m	2,24	3,24	2,5	3050
K 85/KR 84B2 KM 850.10B KM 850.14B K 85/KR 84A2 KMT 850.10A KMT 850.14A K 849A KMT 849A KR 849A KRMT 849A KRMT 849C KMT 850.10C		□2,45 m	10,24 10,32 10,32 5,24 5,32 5,32 5,23 5,23 5,23 5,23 5,23 5,23 3,57 3,65	2,54 2,54 2,54 2,54 2,54 2,54 2,5 2,55 2,53 2,55 2,53 2,55 2,53 2,54	2,5 2,51 2,51 2,5 2,51 2,51 2,5 2,53 2,5 2,53 2,53 2,53 2,53 2,51	9635 10070 11190 5550 5450 5990 3400 3150 4290 4090 3205 4230
Pieds de scellement / VerankerungsfüÙe Fixing angles / Pie de empotramiento Montante da annegare / Angulos fixadores анкера		P 800B P 854A	0,75 0,9	0,75 0,9	1,28 1,5	465 940
Bras de croix / Fundamentkruzträger Cross girder / Braço en cruz / Braccio croce / Braço da cruz Поперечная балка		ZX 6830	9,1	1,12	1,1	5265
1/2 Bras de croix / 1/2 Fundamentkruzträger 1/2 Cross girder / 1/2 Braço en cruz 1/2 Braccio croce / 1/2 Braço da cruz 1/2 Поперечная балка		ZY 800 ZY 854	5,68 5,66	0,98 0,98	1,92 2,27	4720 5940
Bras de croix / Fundamentkruzträger Cross girder / Braço en cruz Braccio croce / Braço da cruz Поперечная балка		ZY 800 ZY 854	11,96 11,9	1,39 1,42	1,92 2,27	10075 13350

Mécanismes / Triebwerke / Mechanisms / Mecanismos / Meccanismi
 Mecanismos / Механизмы

400 V - 50 Hz 480 V - 60 Hz													ch - PS hp	kW		
	400 V - 50 Hz	110 HPL™ 50	m/min t	42 10	54,5 7,5	76 5	115 2,5	172,5 0,2	21 20	27,5 15	39 10	59 5	93 0,3	110	82	1069 m
	480 V - 60 Hz	132 HPL™ 50	m/min t	50 10	65 7,5	91 5	137 2,5	186,5 0,6	25 20	33 15	46,5 10	70 5	93 1,9	132	98	
	400 V - 50 Hz	150 HPL™ 50 GH	m/min t	55 10	68,5 7,5	92,5 5	144 2,5	195 0,8	28 20	35 15	48,5 10	80 5	97,5 3	150	110	1200 m
	480 V - 60 Hz	180 HPL™ 50 GH	m/min t	64 10	78 7,5	101,5 5	150,5 2,5	195 0,8	32,5 20	40 15	53 10	82,5 5	97,5 3	180	132	
	10 DVF 10 Optima	m/min	0 → 80 (20 t) 0 → 100 (12,5 t) 0 → 110 (6,3 t)										10	7,4		
	RVF 173 Optima+	tr/min U/min rpm	0 → 0,7										3 x 10	3 x 7,5		

IEC 60204-32	kVA	
400 V (+10% -10%) 50 Hz	110 HPL™ : 125 → 81 kVA 150 HPL™ GH : 157 → 97 kVA	
480 V (+6% -10%) 60 Hz	132 HPL™ : 142 → 90 kVA 180 HPL™ GH : 181 → 109 kVA	

	FR	DE	EN	ES	IT	PT	RU
	Appel de flèche	Auslegerüberhöhung	Jib elevation	Elevación de la flecha	Inclinazione braccio	Desvio da lança	подъем стрелы
	Équipements standards	Standardausrüstungen	Standard equipment	Equipamiento de serie	Equipaggiamento standard	Equipamento de série	Стандартное оборудование
	Équipements optionnels	Sonderausrüstungen	Options	Equipamiento opcional	Equipaggiamento in opzione	Equipamento opcional	Дополнительное оборудование (опция)
	Fonction Potain Plus : Courbes de charges Plus	Funktion Potain Plus: Plus-Lastkurven	Potain Plus function: Plus load curves	Función Potain Plus: Diagrama de cargas Plus	Funzione Potain Plus: Curve di carico Plus	Função Potain Plus: Diagrama de cargas Plus	Функция контроля мощности Potain Plus: Диаграммы грузоподъемности Plus
	Hauteurs sous crochet associées aux courbes de charges Plus	Hakenhöhen mit Plus-Lastkurven	Hook heights with Plus load curves	Altura bajo gancho, usando el diagrama de cargas Plus	Altezze sotto ganccio con curve di carico Plus	Altura livre, utilizando o diagrama de cargas Plus	Высота под крюком для диаграмм грузоподъемности Plus
	Réactions en service	Reaktionskräfte in Betrieb	Reactions in service	Reacciones en servicio	Reazioni in servizio	Reacções em serviço	Реакция при работе
	Réactions hors service	Reaktionskräfte außer Betrieb	Reactions out of service	Reacciones fuera de servicio	Reazioni fuori servizio	Reacções fora de serviço	Реакция в покое
	Poids total du lest	Ballast-Gesamtgewicht	Total ballast weight	Peso total del lastre	Peso totale della zavorra	Peso total do lastro	Общий вес балласта
	Cadre d'ancrage serré	Fester Verankerungsrahmen	Tightened anchorage frame	Marco de anclaje de apriete	Quadro di ancoraggio stretto	Quadro de amarração apertado	Прикрепленная анкерная рама
	Cadre d'ancrage desserré	Looser Verankerungsrahmen	Loosened anchorage frame	Marco de anclaje de desapriete	Quadro di ancoraggio allentato	Quadro de amarração solto	Отсоединенная анкерная рама
	Camion 13,4 m	Lkw 13,4 m	Lorry 13,4 m	Camión 13,4 m	Camion 13,4 m	Camião 13,4 m	Рзусовой автомобиль 13,4 м
	Conteneur High Cube 40', et/ou Flat Rack 20'	Container High Cube 40', und/oder Flat Rack 20'	Container High Cube 40', and/or Flat Rack 20'	Contenedor High Cube 40', y/o Flat Rack 20'	Container High Cube 40', e/o Flat Rack 20'	Contentor High Cube 40', e/ou Flat Rack 20'	40-футовый контейнер повышенной вместимости High Cube, и/или 20-футовая открытая платформа Flat Rack
	Levage	Heben	Hoisting	Elevación	Sollevamento	Elevação	Подъем
	Distribution	Katzfahren	Trolleying	Distribución	Distribuzione	Distribuição	Перемещение по стреле
	Orientation	Schwenken	Slewing	Orientación	Rotazione	Rotação	Поворот
	Translation	Kranfahren	Travelling	Traslación	Traslazione	Translação	Перемещение крана
	Puissance requise	Erforderliche Leistung	Required power	Potencia Necesaria	Potenza richiesta	Potência Necessária	Потребляемая мощность
	Fonction Power Control : vitesses treuils adaptées à la puissance disponible	Funktion Power Control: Geschwindigkeiten der Triebwerke werden an die verfügbare Leistung angepasst	Power Control Function: winch speeds adapted to the available power	Función Power Control: marchas de los cabrestantes adaptadas a la potencia disponible	Funzione Power Control: velocità degli argani adattate alla potenza disponibile	Função Power Control: velocidades de guincho adaptadas à potência disponível	Функция контроля мощности Power Control: регулировка скорости лебедок в зависимости от доступной мощности
	Nous consulter	Auf Anfrage	Consult us	Consultarnos	Consultateci	Consultar-nos	Проконсультируйтесь у нас
	Document commercial non contractuel. Pour toute information technique se référer à la notice correspondante.	Unverbindliches Vertriebsdokument. Für technische Informationen, siehe die entsprechenden Anweisungen.	This commercial document is not legally binding. For any technical information, please refer to the corresponding instructions.	Documento comercial no contractual. Para cualquier información técnica, ver la noticia correspondiente.	Documento commerciale non vincolante, per tutte le informazioni tecniche fare riferimento al catalogo istruzioni.	Documento comercial não contratual. Para qualquer informação técnica complementar consultar as respectivas instruções.	Этот коммерческий документ не является юридически обязательным. Для получения технической информации, см. соответствующие инструкции.

